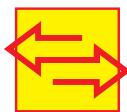


PowerCube[®] Diffusion



**Diffusions- und
Distributionsstörungen
in einer Messung erfassen**

GANSHORN
MEDIZIN ELECTRONIC

PowerCube®

Mehr Transparenz bei der Bestimmung der CO-Diffusion Single Breath!

Schnelle und zuverlässige Gasanalysatoren sind die Voraussetzung für aussagekräftige Messungen. Die von uns verwendeten Analysatoren haben zudem eine hohe Langzeitstabilität und sind praktisch wartungsfrei.

He-FRC-Messungen nach ERS-Standard

Der PowerCube®-Diffusion misst das He-FRC mit Inertgas Helium nach ERS-Standard.

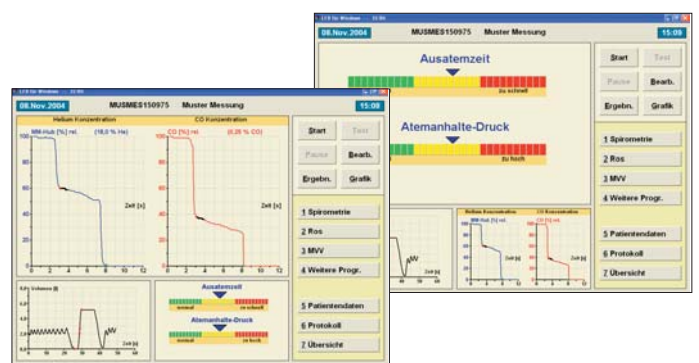
Der von GANSHORN entwickelte, schnelle Helium-Analysator ist nahezu unempfindlich gegen Verschmutzung.



Distributionsstörungen schnell und sicher erkennen

Die schnellen und präzisen Analysatoren ermöglichen die hochaufgelöste Darstellung der Einwaschkurven für CO und He.

Wichtige Informationen über Verteilungsstörungen werden so auf den ersten Blick sichtbar.



Für die automatische Auswertung stehen verschiedene Standards zur Auswahl.

Es ist aber wie bei allen Messprogrammen von GANSHORN auch eine manuelle Auswertung möglich – und dies nicht nur direkt nach der Messung, sondern auch noch Tage später.

Die manuelle Auswertung greift immer auf die Originaldaten zurück, so dass Verfälschungen der Messergebnisse durch wiederholte Auswertungen ausgeschlossen sind.



Diffusion

Mehr Sicherheit im Messablauf

Hard- und Software des PowerCube®-Diffusion sind darauf ausgelegt, Messungen und Patientenführung so einfach wie möglich zu halten.

Ein durchdachter Messablauf ermöglicht schnelles und effektives Arbeiten.

Die drucklose Gasapplikation über einen patientenfreundlichen Einatembeutel ist gerade für kranke Patienten sehr angenehm.

Die Dauer der Atemanhaltephase kann eingestellt werden und entspricht selbstverständlich dem ERS-Standard.

Zur Vorbereitung des Atemmanövers steht ein »Übungs-Modus« zur Verfügung, der mit Umgebungsluft anstelle von Messgas arbeitet.

Assistenzbilder liefern schon während der Messung konkrete Hinweise zur optimalen Steuerung des Atemmanövers – dies hilft, Fehlmessungen zu vermeiden und spart Nerven, Zeit und Geld.



Lungenfunktion nach Maß: die GANSHORN-Software LF8

zur Bestimmung des CO-Transferfaktors TLCO-SB, des Krogh-Faktors KCO, des Alveolarvolumens VA, des He-FRC, des Residualvolumen RV sowie der totalen Lungenkapazität TLC.

Ein klarer Bildschirmaufbau und logische Anwenderführung unterstützen schnelle Messungen und reibungslosen Arbeitsablauf – auch für Personal, das nicht so vertraut mit dem Computer ist.

- Eine einheitliche Software-Oberfläche für alle Messprogramme erleichtert das Durchführen verschiedener Messungen mit einem Patienten.
- Ob Messablauf, Auswertung oder Darstellung der Messwerte – alles lässt sich sehr einfach nach Ihren Vorstellungen konfigurieren.
- Einstellungen können auch nach der Messung angepasst werden, damit bei kleinen oder unregelmäßig ausgeatmeten Volumina z.B. bei Kindern optimale Ergebnisse erzielt werden.
- Alle Phasen der Messung werden durch großformatige Grafiken und Assistenzbilder unterstützt. Das Bedienpersonal kann sich ganz dem Patienten widmen.
- Kombinationen verschiedener Messungen z.B. CO-Diffusion SB mit Spirometrie, Fluss/Volumen oder Bodyplethysmographie in einem Protokoll möglich.
- Frei konfigurierbare Ausgabeprotokolle mit Darstellung der gewünschten Parameter in Form von numerischen Tabellen oder Farbgrafiken für Bildschirm, Drucker, PCS oder Datei (z.B für die direkte Übernahme in den Arztbrief).





Messen mit System

- Alle Hard- und Software-Komponenten des PowerCube-Diffusion sind sorgfältig aufeinander abgestimmt.
- Die Gasapplikation über Fi-Einatembeutel benötigt keine aufwendige Ventil- und Sicherheitstechnik.
- Die robuste Ventileinheit kann mit wenigen Handgriffen ausgetauscht und komplett desinfiziert werden.
- Der Flowaufnehmer muss für die Reinigung nicht in Einzelteile zerlegt werden und ist geeignet für Bakterien- und Virenfilter.
- Die Messtechnik auf PowerCube®-Basis ist kompakt, robust und servicefreundlich.
- Folgende Messprogramme sind in der Basis-Ausstattung des PowerCube-Diffusion enthalten:
CO-Diffusion SB
Helium-FRC, RV und TLC
Pre/Post-Vergleiche
Bronchospasmolyse
- Ein umfangreiches und komfortables Spirometrie-Programm mit Fluss/Volumen- und MVV-Messung ist im Leistungsumfang integriert.
- Ein eigenes Sensortestprogramm sorgt für die Qualitätssicherung.
- Auch nachträglich auf weitere, interessante Optionen aufzurüsten.

He-FRC und CO-Diffusion SB sind auch als Optionen zu andern PowerCube-Systemen, z.B. zu einem Body-Messplatz erhältlich.

PowerCube® Diffusion

PC-gestütztes Messmodul zur Bestimmung von CO-Diffusion SB inklusive Helium-FRC, Spirometrie Fluss/Volumen- und Atemgrenzwert MVV

337 030 PowerCube® Diffusion mit Software LF8 und Basiszubehör
(Strömungsaufnehmer, Schläuche, Mundstücke, Schwenkarm etc.)

Optionen

- 546 010** stat. und dyn. Compliance
- 337 135** P 0,1 und Pimax
- 337 125** Rhinomanometrie
- 337 015** oszillatorische Resistance ROS
- 433 011** Aerosol-Dosimeter ProvoJet
- 942 206** 230V Trenntrafo 1000 VA
- 971 010** Fahrbarer Anlagentisch standard
- 221 050** Option Gasapplikation über Demand-Ventil
Die Software ist netzwerkfähig und über GDT-Schnittstelle an Praxis-Computersysteme anzubinden.
- 870 010** PCS-Freischaltung
- 871 040** Mehrplatzlizenz für die Einrichtung von Befundplätzen
Weitere Optionen, Zubehör (z.B. Anlagentische), Anbindungen PC-Voraussetzungen auf Anfrage.

Technische Daten PowerCube® Diffusion:

Aktives Medizinprodukt der Klasse II a
Messprinzip:

Strömungsaufnehmer: variable Blende

CO-Analysator: Infrarot

Messbereich: 0 bis 5.000 ppm CO

Messgenauigkeit: +/- 1% FDS

He-Analysator: Ultraschall (patentiert)

Messbereich: 0 bis 20% He

Messgenauigkeit: +/- 1% FDS

Abmessungen:

Messmodul (T x B x H): 15 x 15 x 15 cm

Messplatz (T x B x H): ca. 65 x 65 x 120 cm

Gewicht:

Messmodul: ca. 3 kg

Gesamtmessplatz: ca. 70 kg

Automatische BTPS-Korrektur

RS 232-Infrarot-Schnittstelle zur 4 KV-Trennung zwischen PowerCube® und PC

**Wir unterhalten ein Qualitätssicherungssystem
nach DIN EN ISO 9001:2000 und 13485:2003**



Abbildungen entsprechen nicht unbedingt der Basisausstattung.

Technische Änderungen und Verbesserungen, sowie die Lieferfähigkeit der aufgeführten Geräte und Optionen vorbehalten. 01/2010

GANSHORN
MEDIZIN ELECTRONIC

Industriestraße 6-8
D-97618 Niederlauer
Telefon: 0 97 71/62 22-0
Telefax: 0 97 71/62 22-55
e-mail: vertrieb@ganshorn.de
www.ganshorn.de

